

GUIDA ALLA CONFIGURAZIONE DELL'ACCOUNT DI POSTA ELETTRONICA E ALL'IMPOSTAZIONE COME ACCOUNT DI POSTA PREDEFINITA.

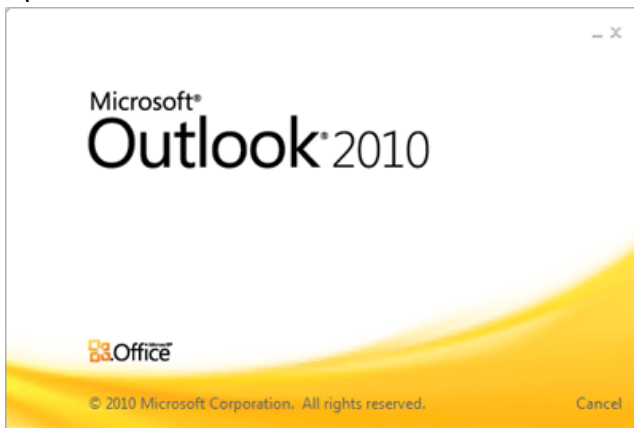
CONFIGURAZIONE CLIENT:

Outlook 2010

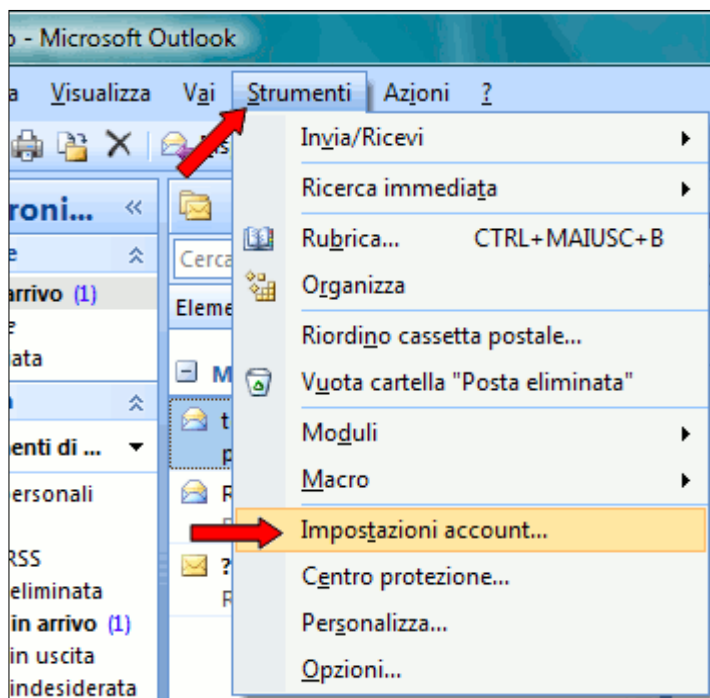
NOTA: Lo spazio per la posta sul Server di ogni singolo Cliente è di 100MB, quindi è consigliato fare impostare al cliente sul suo client di cancellare la posta ogni 7 giorni. Detto questo ricordiamo che per quanto riguarda la configurazione per smartphone è importante settare “non scaricare mai la posta dal server” perché nel caso in cui il cliente la scarichi, la posta scaricata resterà sullo smartphone e non sarà visibile nel client del PC.

1 OUTLOOK 2010

- 1) Apri Outlook 2010



- 2) Se viene automaticamente eseguita la procedura di installazione guidata ti consiglio di annullarla e di seguire le impostazioni consigliate.
Adesso clicca su STRUMENTI -> IMPOSTAZIONI ACCOUNT



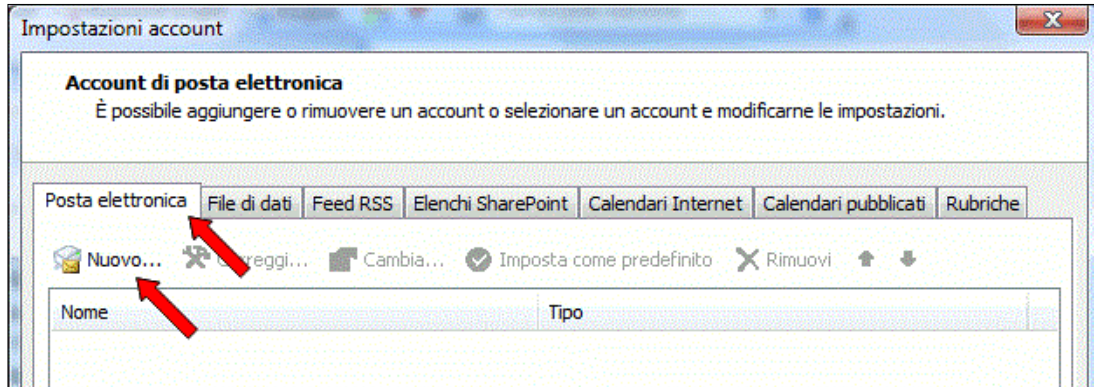
Tipo di documento: GUIDA ALLA CONFIGURAZIONE DI UN ACCOUNT DI POSTA ELETTRONICA



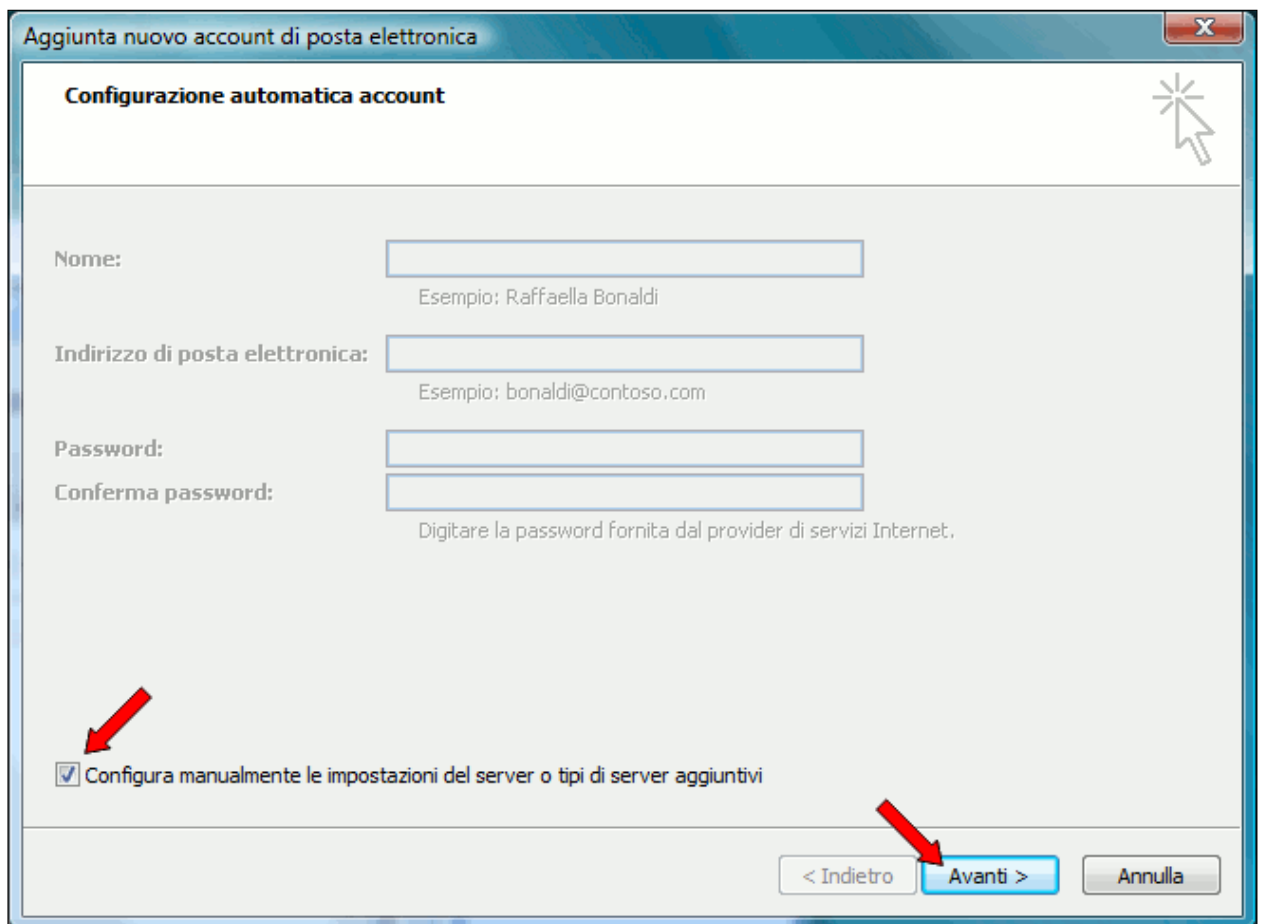
Dominio: example.com

Data 16-09-2014

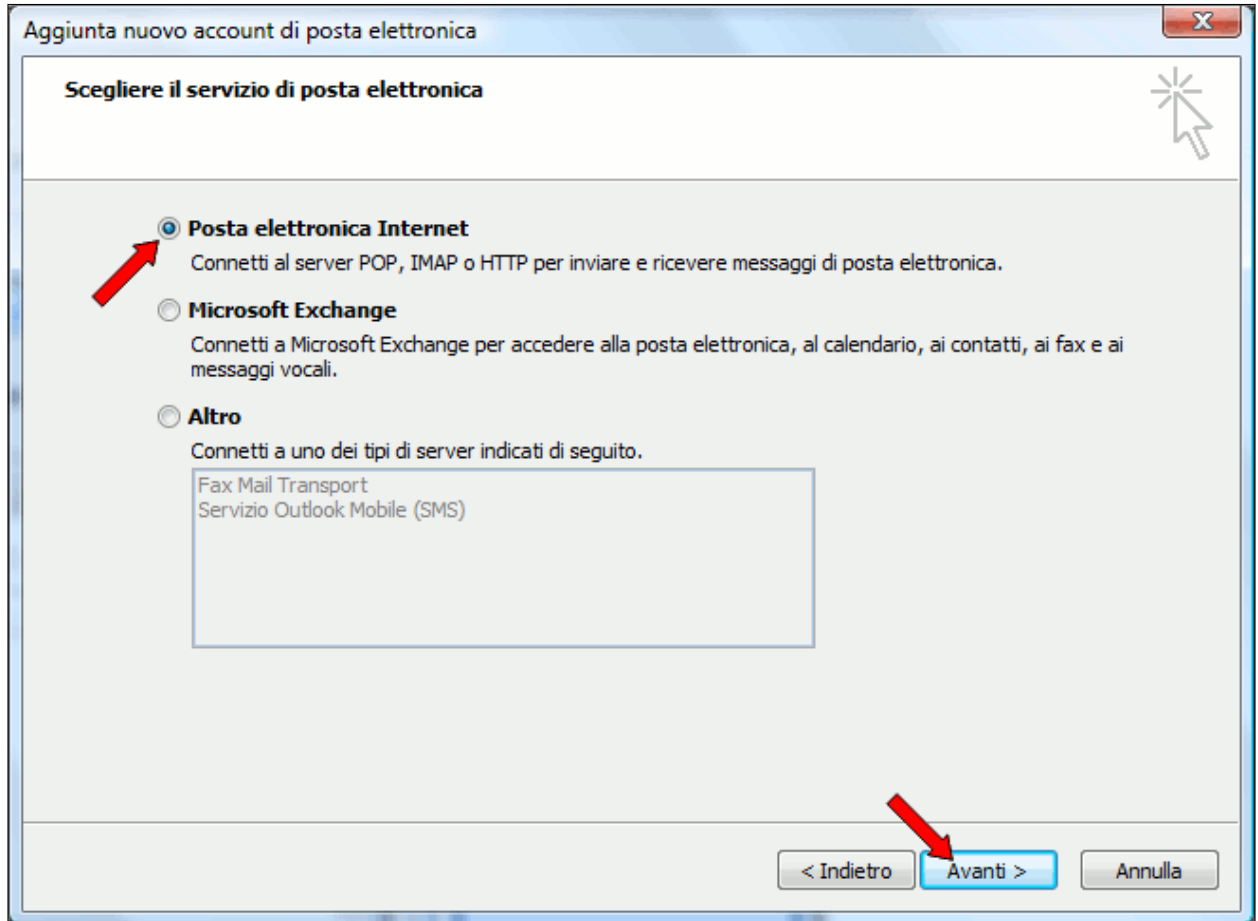
- 3) Seleziona il tab POSTA ELETTRONICA e clicca su NUOVO.



- 4) Seleziona CONFIGURA MANUALMENTE LE IMPOSTAZIONI DEL SERVER O TIPI DI SERVER AGG.



5) Selezione POSTA ELETTRONICA INTERNET.



Tipo di documento: GUIDA ALLA CONFIGURAZIONE DI UN ACCOUNT DI POSTA ELETTRONICA



Dominio: example.com

Data 16-09-2014

- 6) Inserisci le seguenti informazioni nei campi indicati a seguire:
- NOME: Inserisci il nome da visualizzare (ad esempio PAOLO ROSSI)
 - INDIRIZZO DI POSTA: Inserisci l'indirizzo completo di posta (info@example.com)
 - TIPO DI ACCOUNT: **POP3**
 - SERVER DI POSTA IN ARRIVO: **iris.neikos.it**
 - SERVER DI POSTA IN USCITA(SMTP): **iris.neikos.it**
 - NOME UTENTE: Inserisci l'indirizzo email completo
 - PASSWORD: Inserisci la **password** corrispondente all'indirizzo email selezionato.
- Clicca su ALTRE IMPOSTAZIONI.

Aggiunta nuovo account di posta elettronica

Impostazioni posta elettronica Internet
Tutte le seguenti impostazioni sono necessarie per il funzionamento dell'account di posta elettronica.

Informazioni utente

Nome: Paolo Rossi

Indirizzo posta elettronica: info@example.com

Informazioni server

Tipo account: POP3

Server posta in arrivo: iris.neikos.it

Server posta in uscita (SMTP): iris.neikos.it

Informazioni accesso

Nome utente: info@example.com

Password:

Memorizza password

Richiedi accesso con autenticazione password di protezione (SPA)

Prova impostazioni account ...

Altre impostazioni ...

< Indietro Avanti > Annulla

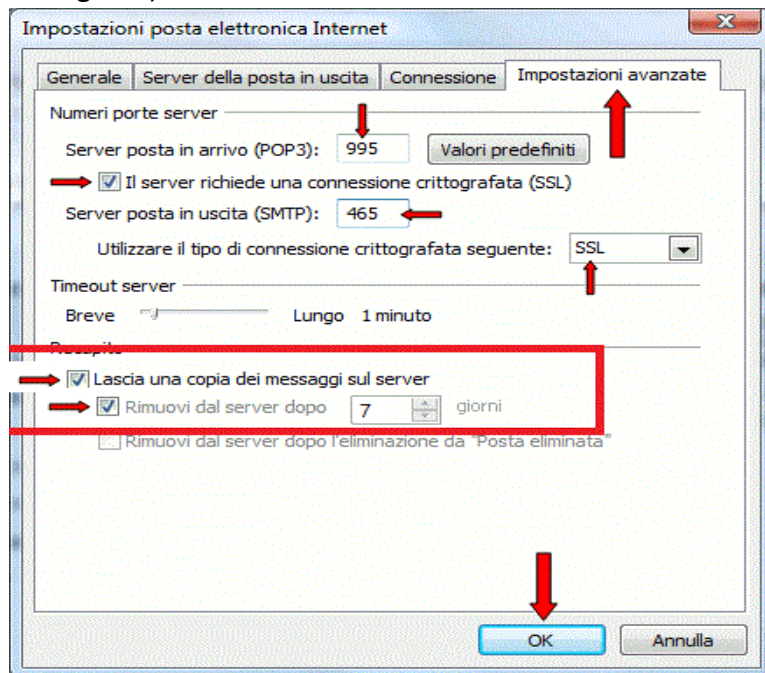
*Nel caso tu voglia configurare la posta in arrivo in IMAP, nel passaggio n°6 cambia il tipo in: IMAP e nel passaggio n°7 cambia il server della posta in arrivo in: 993.

- 7) Nella nuova finestra clicca sul tab SERVER DELLA POSTA IN USCITA e spunta IL SERVER DELLA POSTA IN USCITA RICHIEDE L'AUTENTICAZIONE e seleziona la check-box UTILIZZA LE STESSA IMPOSTAZIONI DEL SERVER DELLA POSTA IN ARRIVO.

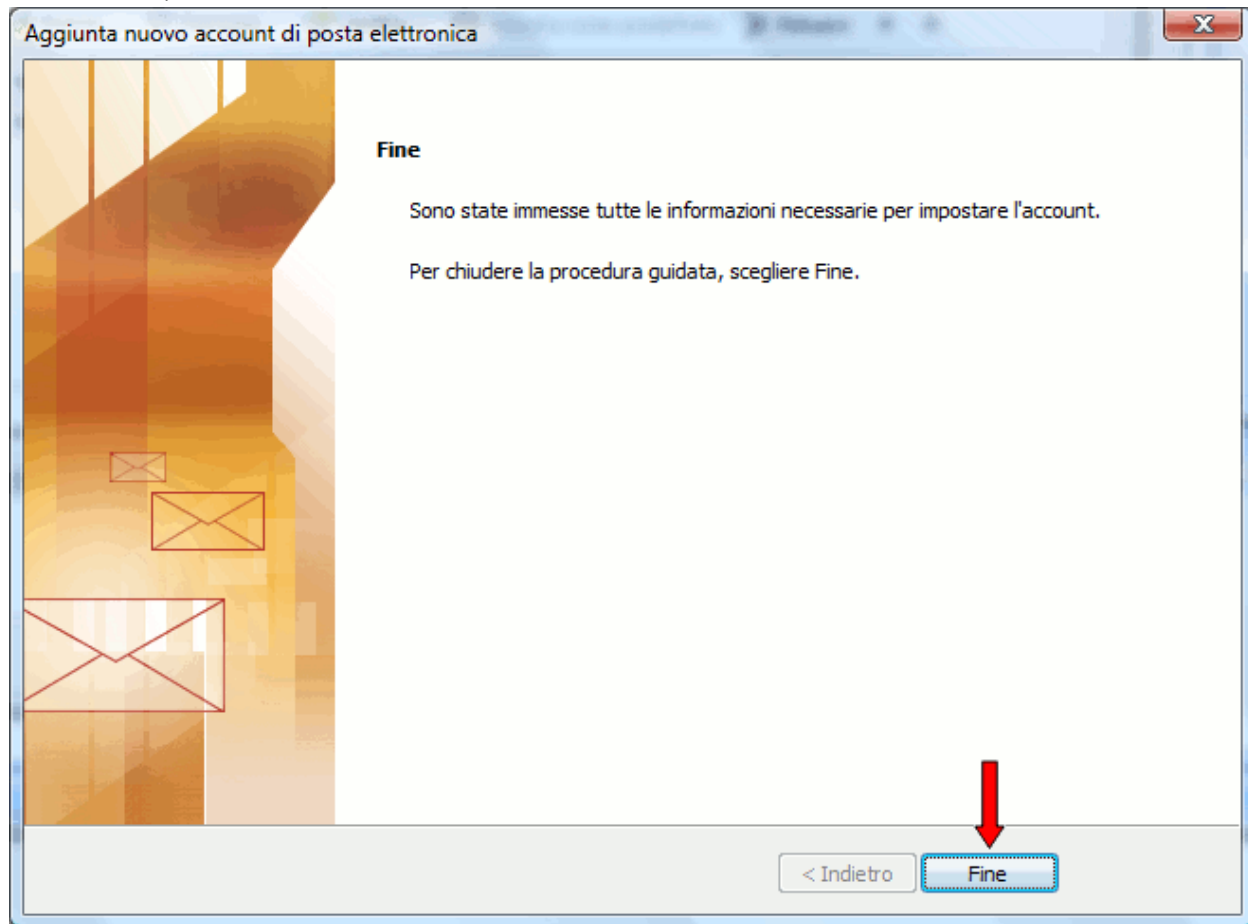


- 8) Seleziona il tab IMPOSTAZIONI AVANZATE e Inserisci le seguenti impostazioni:
SERVER DELLA POSTA IN ARRIVO POP3: **995**
Spunta "IL SERVER RICHIEDE UNA CONNESSIONE CRITTOGRAFATA SSL"
SERVER DELLA POSTA IN USCITA: **465**

E infine seleziona il menu a tendina "Utilizzare il tipo di connessione crittografata": [**SSL**]
Spunta LASCIA UNA COPIA SUL SERVER e RIMUOVI DAL SERVER e inserire 7 o 10 giorni (7 è consigliato)



9) Clicca su OK, AVANTI E FINE.



1) FINE.

CONFIGURAZIONE COME ACCOUNT PREDEFINITO

3 OUTLOOK 2010

* CLICCA NEL MENU SU FILE -> IMPOSTAZIONI ACCOUNT -> Seleziona l'account desiderato col click e CLICCA SU IMPOSTA COME PREDEFINITO.

