

GUIDA ALLA CONFIGURAZIONE DELL'ACCOUNT DI POSTA ELETTRONICA E ALL'IMPOSTAZIONE COME ACCOUNT DI POSTA PREDEFINITA.

CONFIGURAZIONE CLIENT:

IPad

NOTA: Lo spazio per la posta sul Server di ogni singolo Cliente è di 100MB, quindi è consigliato fare impostare al cliente sul suo client di cancellare la posta ogni 7 giorni. Detto questo ricordiamo che per quanto riguarda la configurazione per smartphone è importante settare “non scaricare mai la posta dal server” perché nel caso in cui il cliente la scarichi, la posta scaricata resterà sullo smartphone e non sarà visibile nel client del PC.

1 IPAD

1. Entra nel menu e clicca sulla voce "**Impostazioni**", poi su "**Posta,contatti,calendario**" e infine su "**AGGIUNGI ACCOUNT Mail**" per iniziare la configurazione.



**Tipo di documento: GUIDA ALLA CONFIGURAZIONE DI UN
ACCOUNT DI POSTA ELETTRONICA**



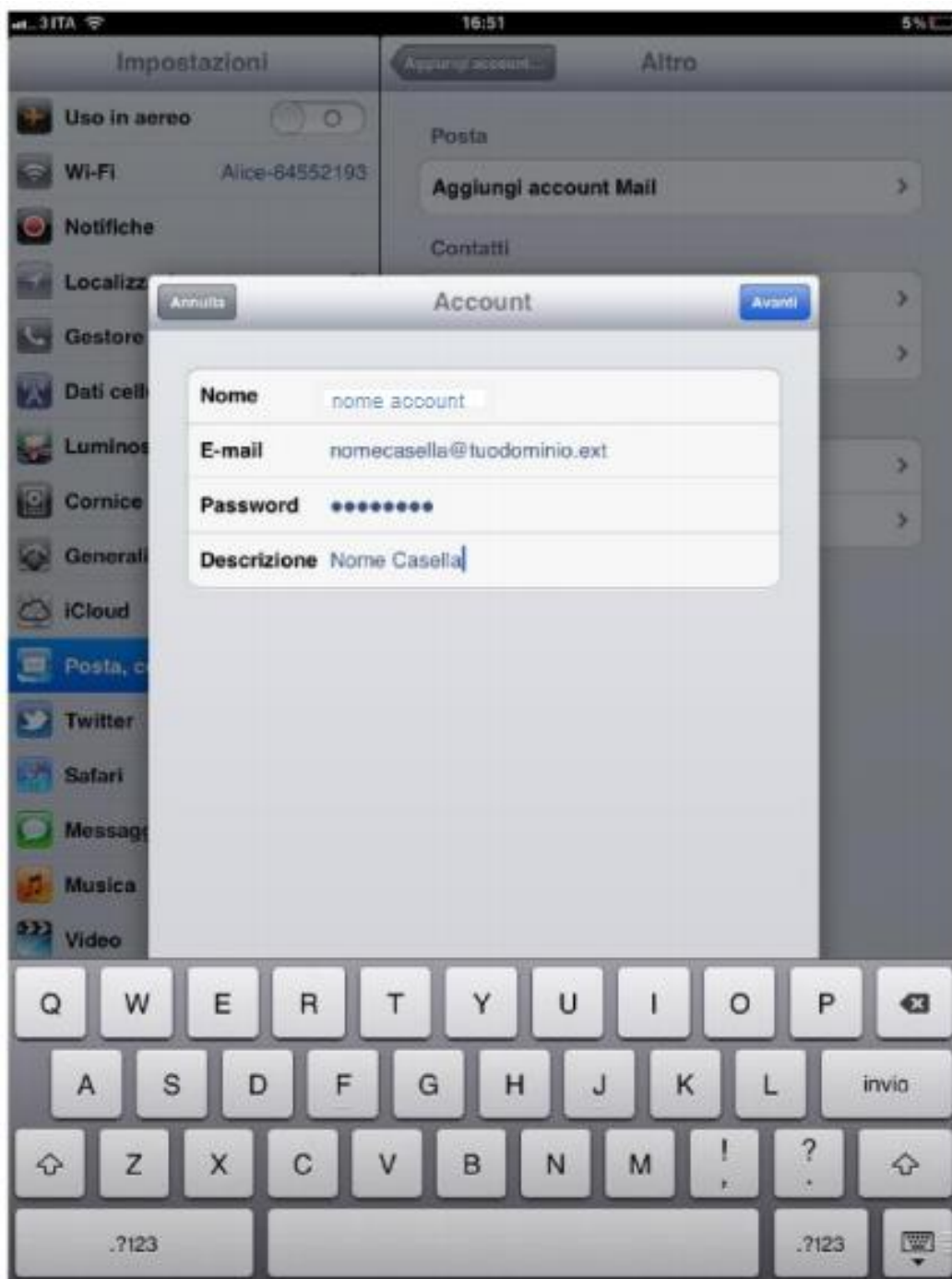
Dominio: example.com

Data 16-09-2014

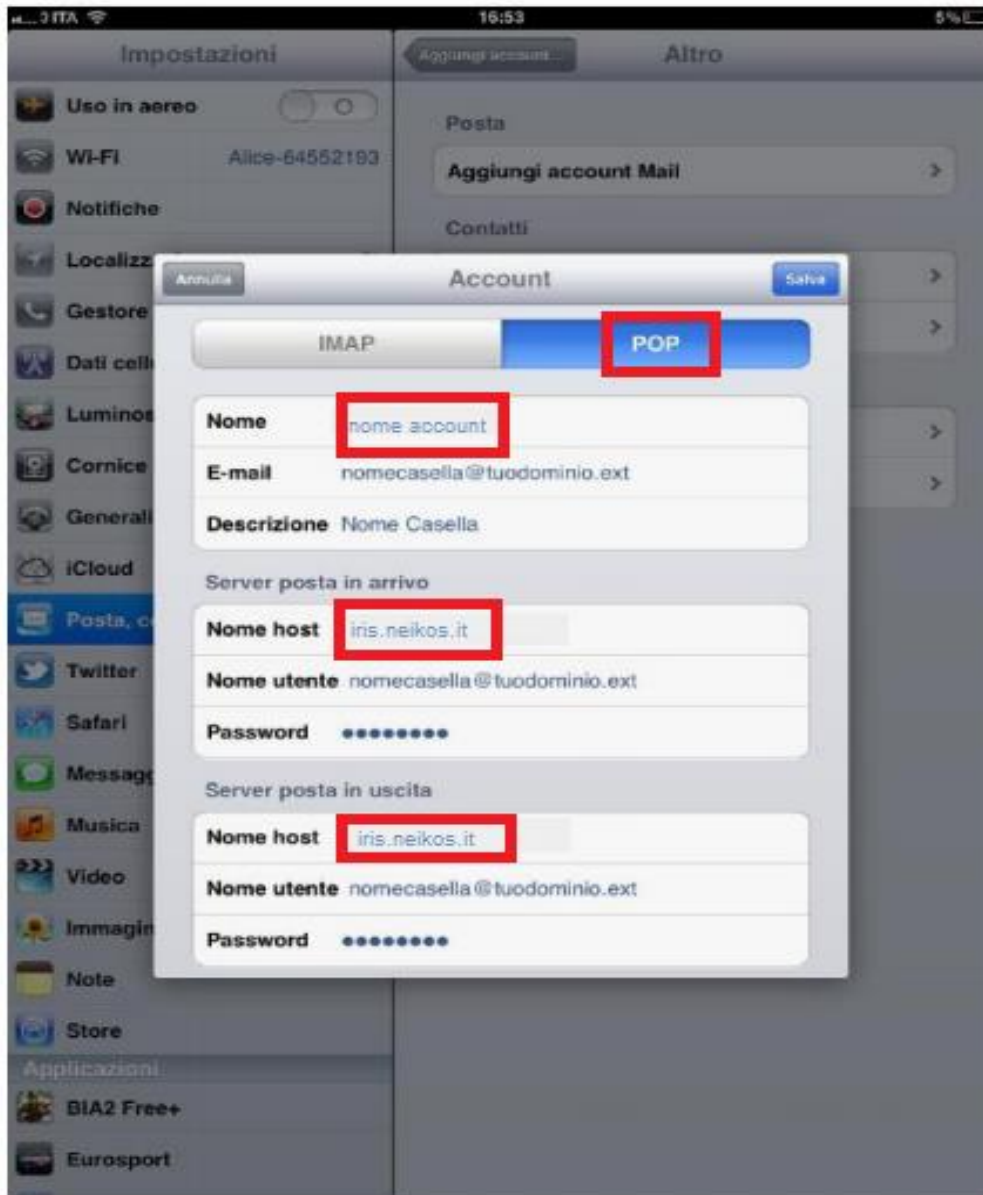
2. Seleziona la voce **Altro**.



3. Inserisci i dati della casella di posta.



4. In questo passaggio seleziona il server di posta preferito. La scelta varia tra **IMAP** e **POP** (E' CONSIGLIATO POP3).



NOME HOST: iris.neikos.it

*Nel caso in cui tu voglia configurare la posta in arrivo in IMAP, seleziona in alto: IMAP, inserisci gli stessi dati e al passaggio n°6 cambia la porta del server in: 993.

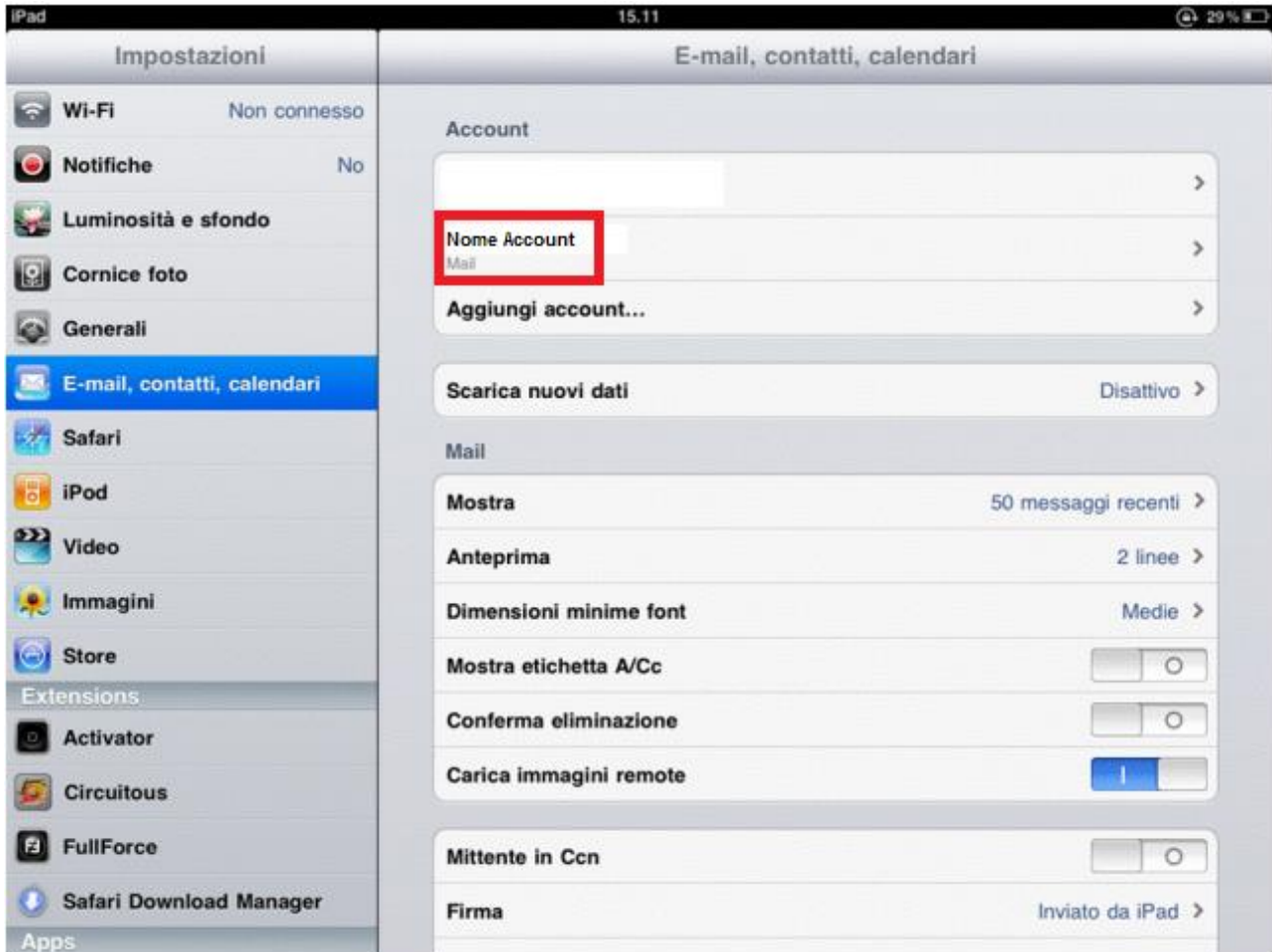
**Tipo di documento: GUIDA ALLA CONFIGURAZIONE DI UN
ACCOUNT DI POSTA ELETTRONICA**



Dominio: example.com

Data 16-09-2014

5. Scegli Salva, ricomparirà la seguente schermata iniziale.



Clicca sull'account appena creato nel campo "mail" sotto la voce "Account".

Tipo di documento: GUIDA ALLA CONFIGURAZIONE DI UN ACCOUNT DI POSTA ELETTRONICA



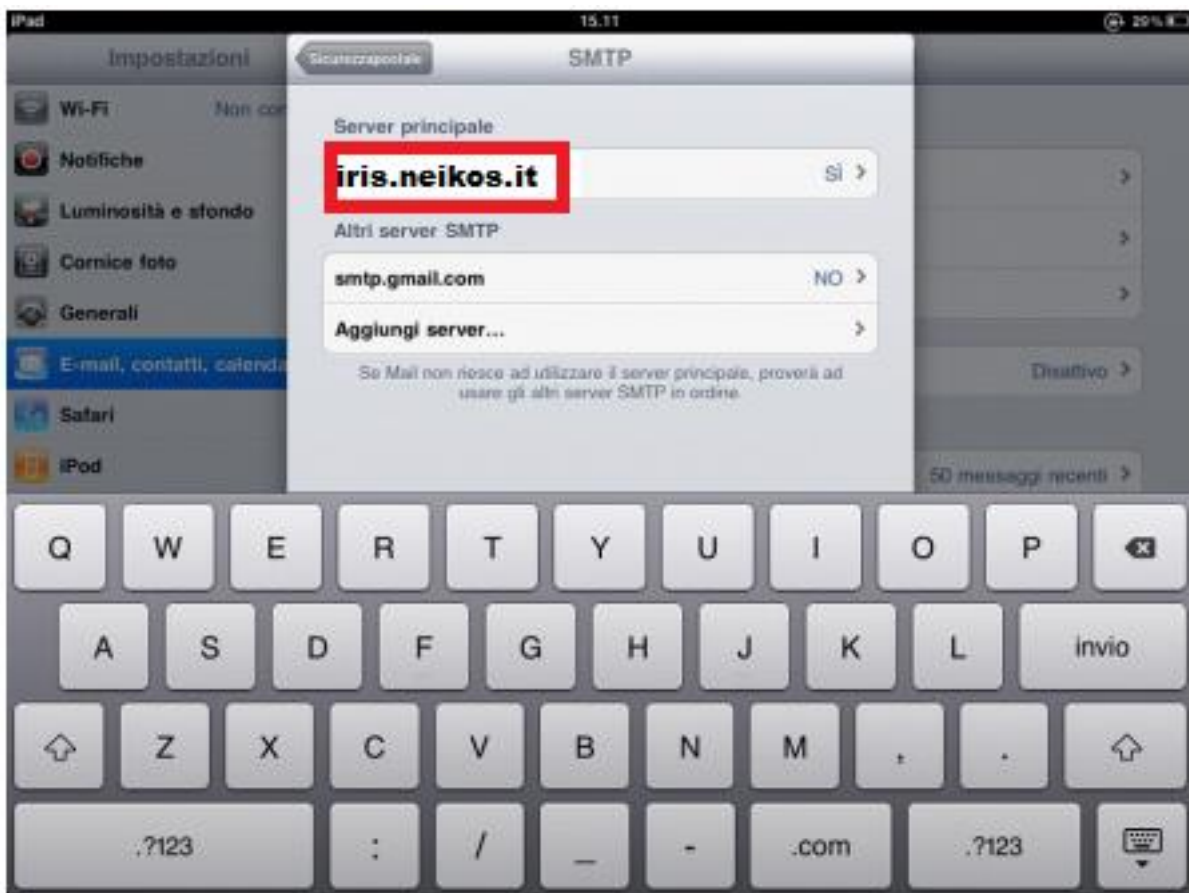
Dominio: example.com

Data 16-09-2014

ATTENZIONE: Se dovesse comparire la schermata seguente.



Clicca su “annulla”, imposta il parametro server principale su “SI” mentre per tutti gli altri server SMTP imposta il parametro su “NO”



**Tipo di documento: GUIDA ALLA CONFIGURAZIONE DI UN
ACCOUNT DI POSTA ELETTRONICA**



Dominio: example.com

Data 16-09-2014

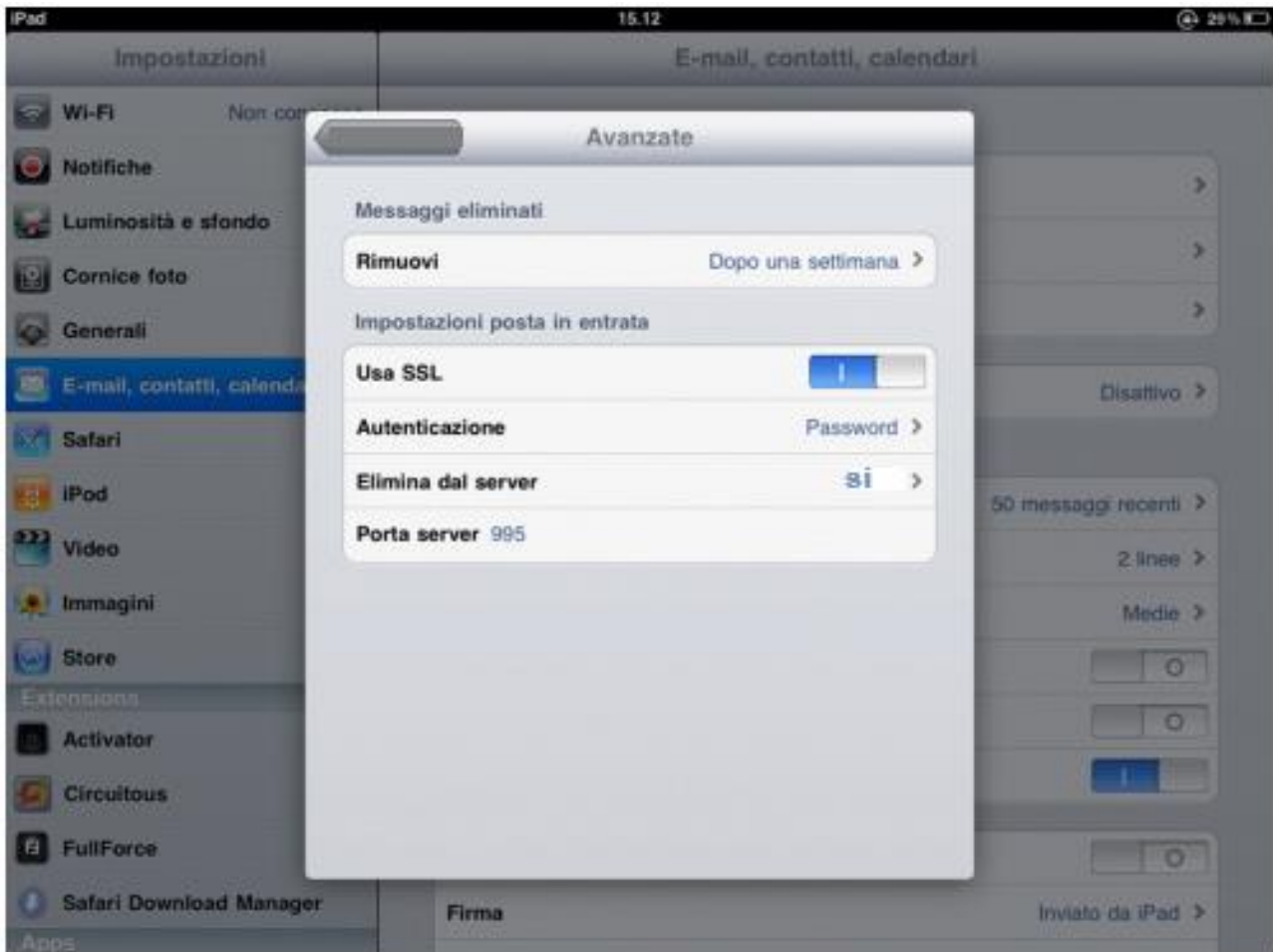
6. Clicca su impostazioni avanzate.

Per la posta in entrata, usa le seguenti configurazioni:

USA SSL: ATTIVO

PORTA: 995

(CONSIGLIATO MA NON OBBLIGATORIO) Clicca "ELIMINA MESSAGGI DAL SERVER: SI"



Tipo di documento: GUIDA ALLA CONFIGURAZIONE DI UN ACCOUNT DI POSTA ELETTRONICA



Dominio: example.com

Data 16-09-2014

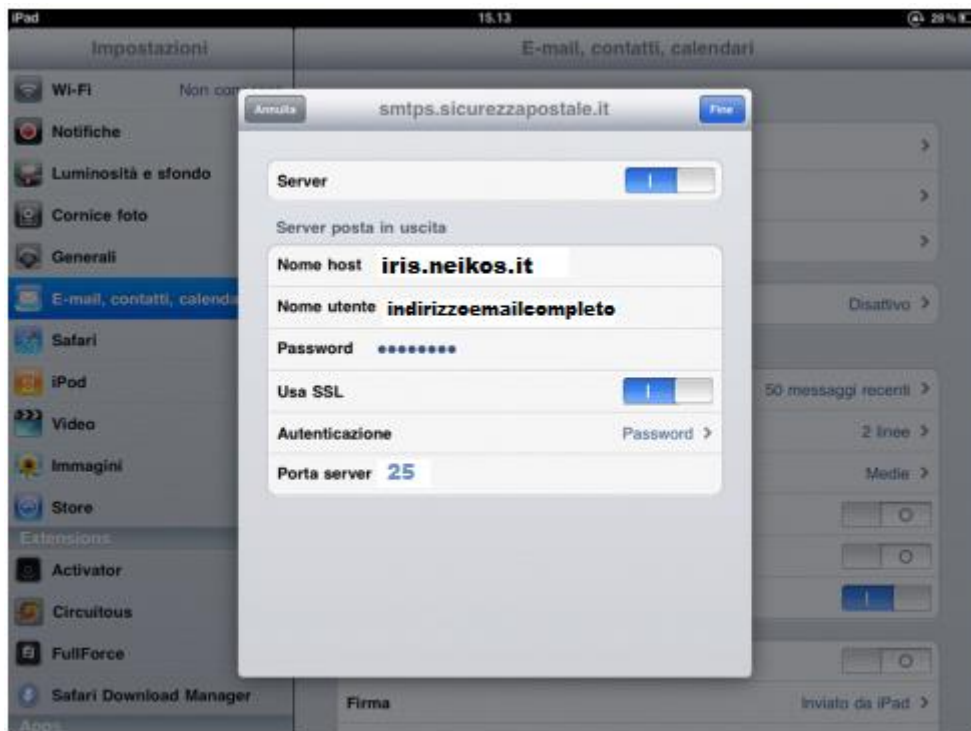
7. Per impostare o modificare il nuovo server per la posta in uscita, clicca su **impostazioni**, **posta in uscita**, **smtp**, modificare il server e inserisci i seguenti dati:

host: iris.neikos.it

nomeutente: l'indirizzoemailcompleto (es test@test.it)

password: inserisci nuovamente la password .

SSL: ATTIVATA Porta: 25



8. FINE